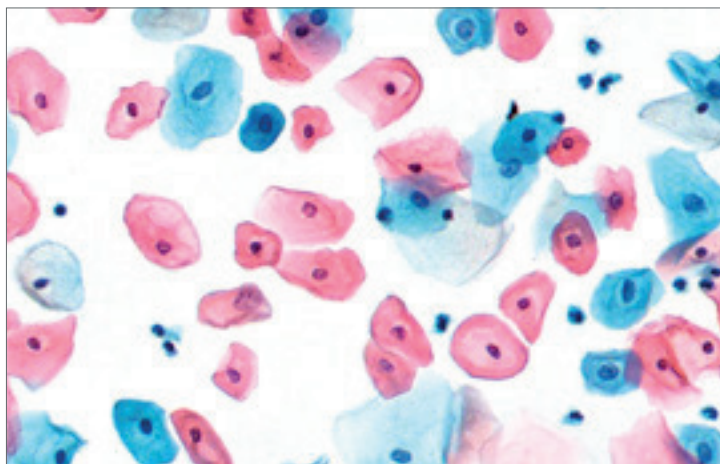
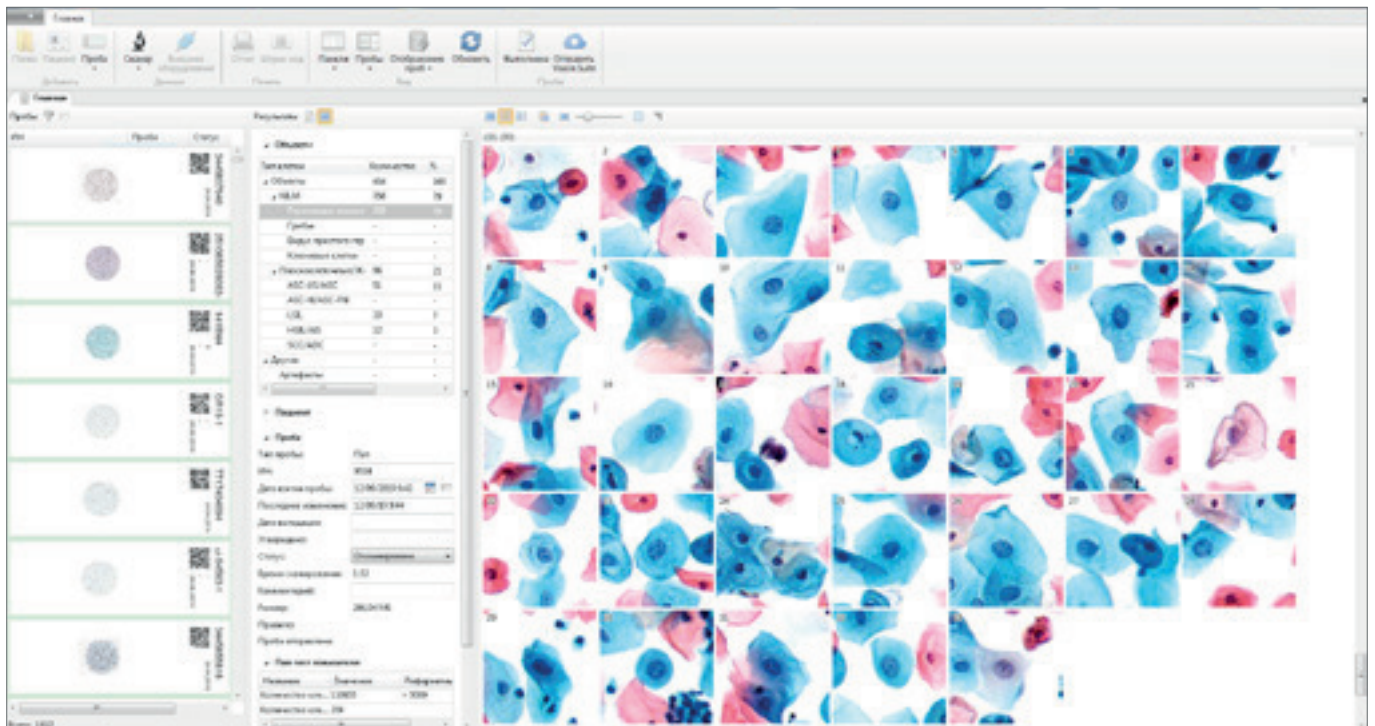


Цервикальная цитология

Автоматизация скрининга рака шейки матки



Модуль для клинического применения Vision Cyto Pap

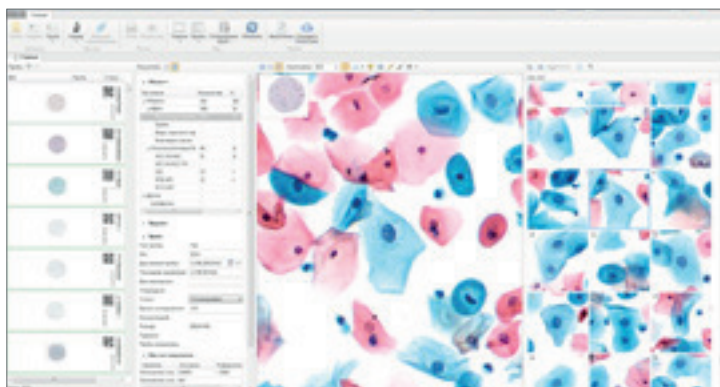


Скрининг на рак шейки матки.

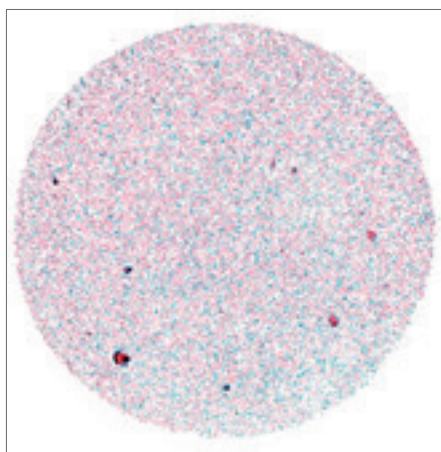
Автоматическая преклассификация по системе Bethesda.

NILM
— Реактивные изменения

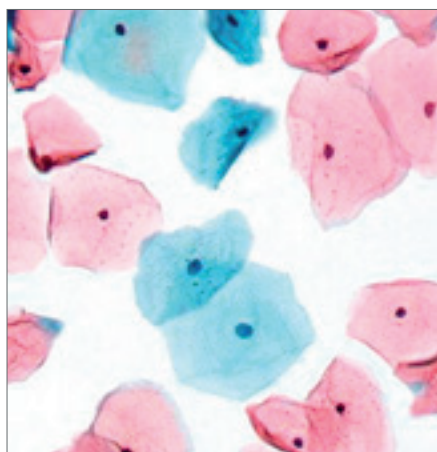
Плоскоклеточные / Железистоклеточные
— ASC-US / AGC
— ASC-H / AGC-FN
— LSIL
— HSIL / AIS
— SCC / ADC



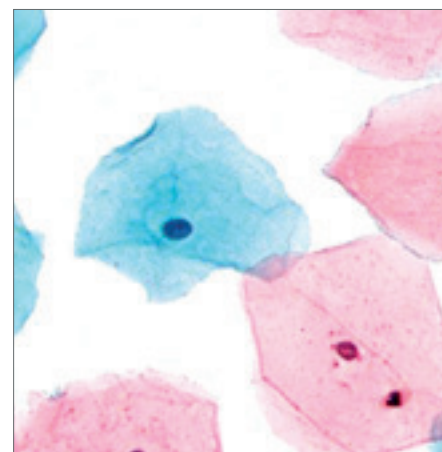
— Создание виртуального (цифрового) препарата и галереи клеток
— База данных для ведения архива
— Двусторонняя интеграция с ЛИС/ГИС
— Встроенный атлас



Цифровой препарат

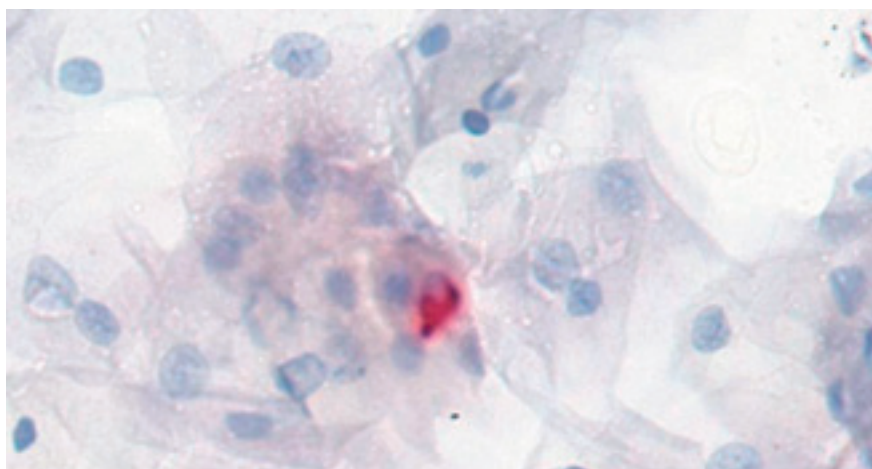


Увеличение 20x



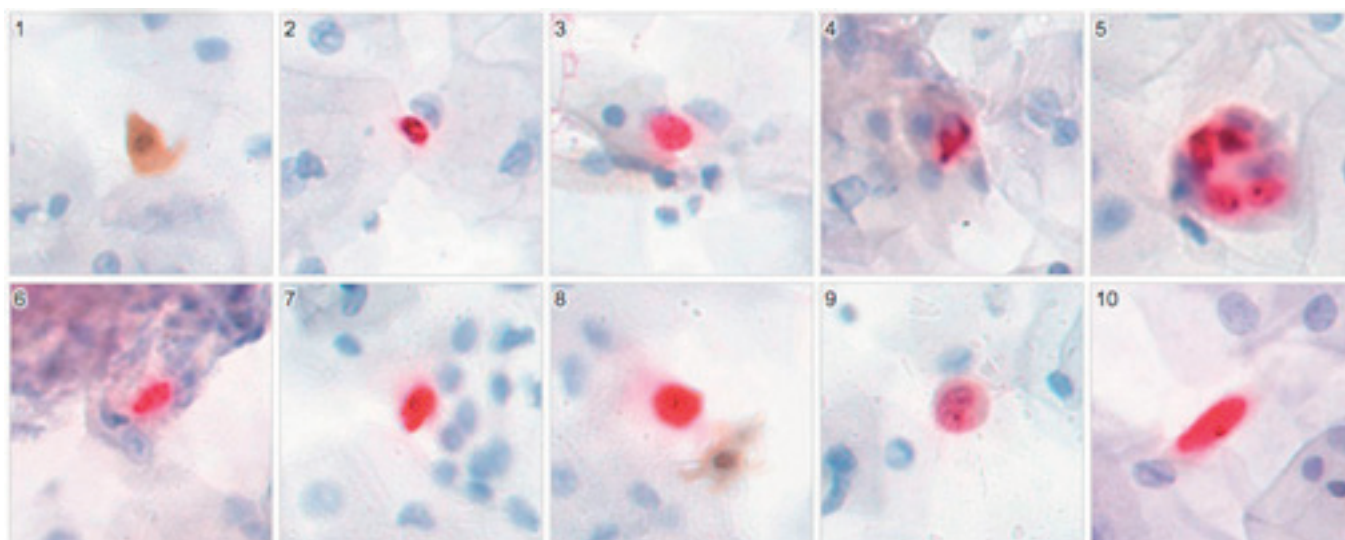
Увеличение 40x

Дополнительный модуль Vision Cyto Pap ICC



Дополнительное исследование на рак шейки матки

- Оценка ко-экспрессии онкопротеинов p16/Ki67
- Автоматическая идентификация и преклассификация клеток с цитоплазмной и ядерной реакцией: слабоположительные, положительные



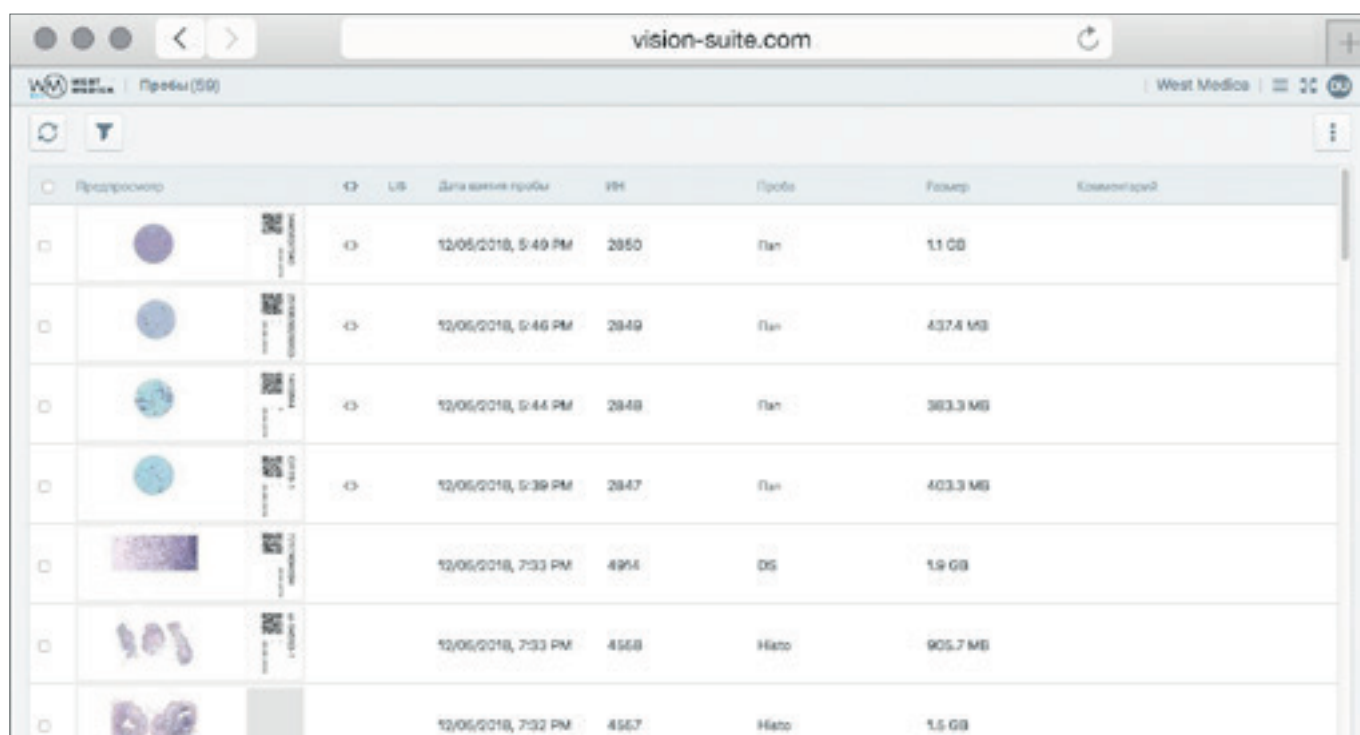
Искусственный интеллект



Искусственный интеллект (ИИ) — вид алгоритмов/технологий, благодаря которым компьютеры способны учиться и решать интеллектуальные задачи, которые перед ними ставит человек.

ИИ ускоряет процесс обработки и интерпретации данных, помогая эффективно выполнять сложные задачи, в том числе и такие, как анализ медицинских изображений.

Модуль для консультации и обучения Vision Suite



Пространство	LB	Дата и время пробы	ИИ	Проба	Размер	Комментарий
		12/06/2018, 5:49 PM	2850	Пан	1.1 GB	
		12/06/2018, 5:46 PM	2849	Пан	437.4 MB	
		12/06/2018, 5:44 PM	2848	Пан	383.3 MB	
		12/06/2018, 5:39 PM	2847	Пан	403.3 MB	
		12/06/2018, 7:33 PM	4954	OS	1.9 GB	
		12/06/2018, 7:33 PM	4568	Нито	905.7 MB	
		12/06/2018, 7:32 PM	4567	Нито	1.5 GB	

Облачная/серверная платформа для телемедицины и консультации с коллегами.

Клиническое применение

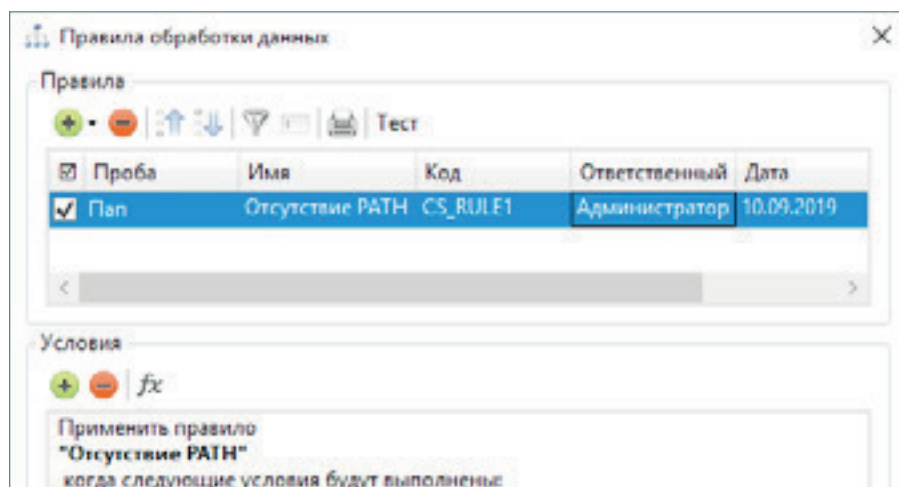


Последние разработки в области искусственного интеллекта решают задачи автоматизации цифровой микроскопии.

Наши технологии улучшают диагностический процесс, сокращают время анализа, снижают субъективность полученных результатов.

Благодаря им, повышается эффективность работы лаборатории и клинические микроскопические исследования переводятся на современные стандарты.

Административные модули Vision Manager



Автоматизация проведения анализа, правила обработки данных.

Vision Remote



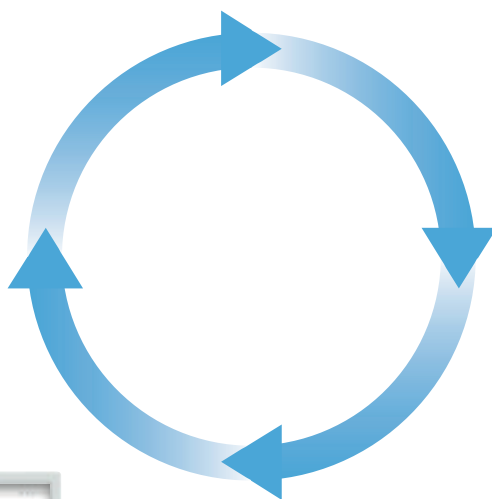
Процесс цервикального скрининга на рак шейки матки



Забор материала



**Молекулярный анализ
Проверка проб на ВПЧ**



**Автоматическая микроскопия
Vision Cell Imaging Analyzer**



**Подготовка препаратов на
цитологическом процессоре (ЖЦ)**

Спецификации



Vision Assist
Cell Imaging Analyzer



Vision Pro
Cell Imaging Analyzer



Vision Ultimate
Cell Imaging Analyzer

Аппликационный модуль: Vision Cyto Pap	Аппликационный модуль: Vision Cyto Pap	Аппликационный модуль: Vision Cyto Pap
Дополнительный модуль: Vision Cyto Pap ICC	Дополнительный модуль: Vision Cyto Pap ICC	Дополнительный модуль: Vision Cyto Pap ICC
Режим работы: очередь (только для 4 слайдов)	Режим работы: очередь, произвольный доступ	Режим работы: очередь, непрерывный и произвольный доступ, срочная проба, 24/7
Автоматическое сканирование 1 или 4 слайда	Автоматическое сканирование 4 или 8 слайдов	Автоматическое сканирование До 200 слайдов
Ручная подача через замену слайда /слайдов	2 кассеты для слайдов	Автоматическая загрузка слайдов
Сканирующий микроскоп	Сканирующий микроскоп	Сканирующий микроскоп
Персональный компьютер	Персональный компьютер	Персональный компьютер
Монитор	Монитор	Монитор
—	—	Управляющий тач-монитор
—	Встроенный считыватель штрих- кодов (опционально)	Встроенный считыватель штрих-кодов
Объектив: 20x	Объектив: 20x	Объективы: 10x, 20x
Светлое поле	Светлое поле	Светлое поле
Освещение по Келлеру, LED	Освещение по Келлеру, LED	Освещение по Келлеру, LED
Двунаправленное подключение к ЛИС, LIS2-A2 (ASTM), HL7	Двунаправленное подключение к ЛИС, LIS2-A2 (ASTM), HL7	Двунаправленное подключение к ЛИС, LIS2-A2 (ASTM), HL7
Art. N.: 71150.03 (1 слайд) Art. N.: 71450.03 (4 слайда)	Art. N.: 72452.03 (4 слайда) Art. N.: 72852.03 (8 слайдов)	Art. N.: 73051.03 (200 слайдов)

Мы оставляем за собой право изменять спецификации без предварительного уведомления



Manufacturer:
West Medica Produktions- und Handels-GmbH
Brown-Boveri-Straße 6, B17-1, 2351 Wiener Neudorf, Austria
tel.: +43 (0) 2236 892465, fax: +43 (0) 2236 892464
vienna@westmedica.com, www.westmedica.com



121170, Москва, ул. Поклонная, 3,
БЦ Поклонка Плейс, секция ЕЗ
+7 495 120 77 44
www.delrus.ru | delrus@delrus.ru